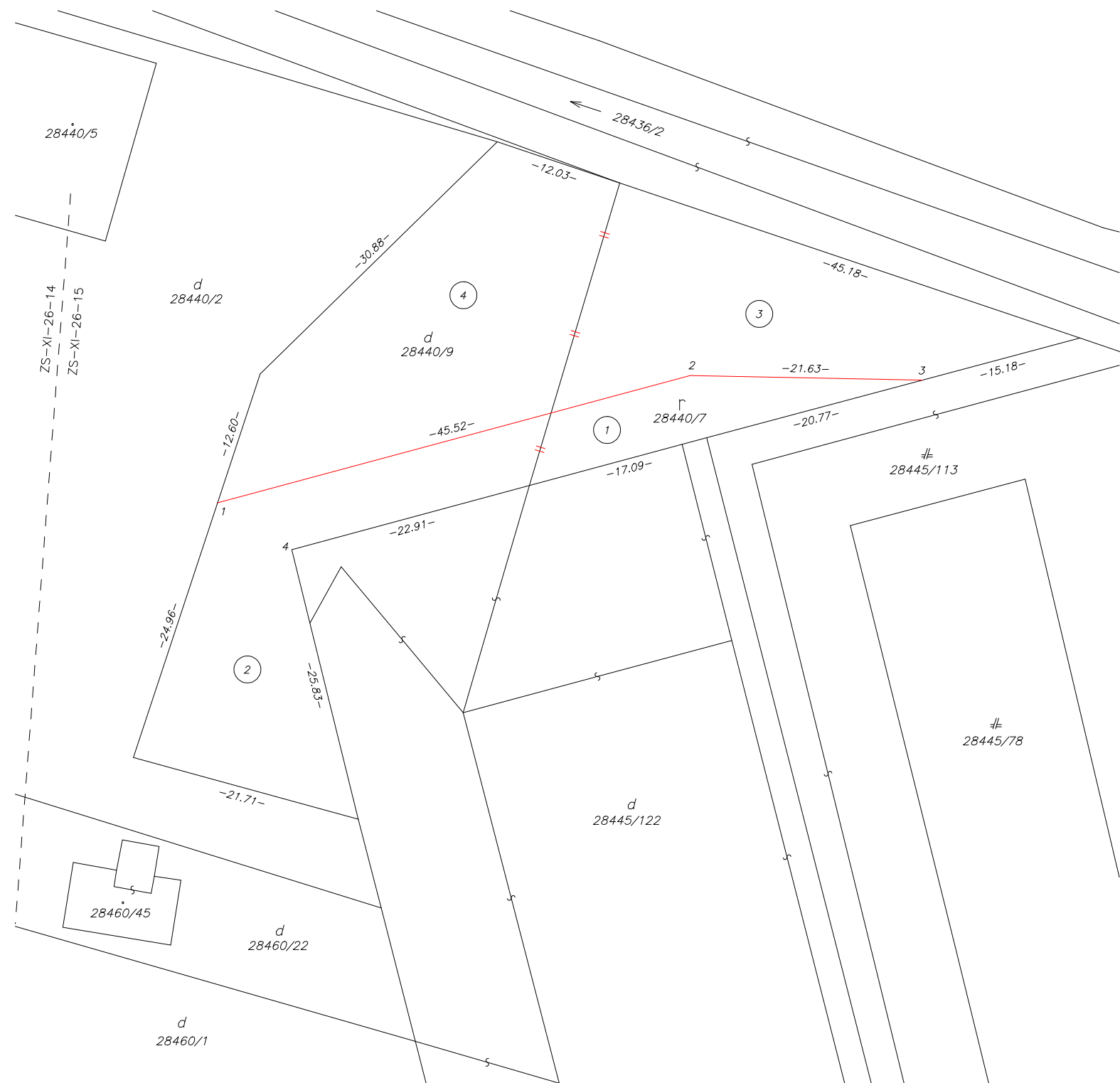


Geometrický plán je podkladom na právne úkony, keď údaje doterajšieho stavu výkazu výmer sú zhodné s údajmi platných výpisov z katastra nehnuteľností

Vyhoviteľ		Kraj	Okres	Obec	
		<i>Nitriansky</i>	<i>Komárno</i>	<i>KOLÁROVO</i>	
		Kat. územie <i>KOLÁROVO</i>	Číslo plánu <i>44538359-141/2021</i>	Mapový list č. <i>ZS-XI-26-15</i>	
Vörös Attila - geodet Povodňová 529, Zlatná na Ostrove IČO: 44 538 359		GEOMETRICKÝ PLÁN			
		<i>na zlúčenie a znovurozdelenie parciel p.č.28440/7, 28440/9</i>			
Vyhoviteľ		Autorizačne overil		Úradne overil	
				Meno:	
Dňa:	Meno:	Dňa:	Meno:	Dňa:	Číslo:
<i>25.05.2021</i>	<i>Vörös Attila</i>	<i>25.05.2021</i>			
Nové hranice boli v prírode označené železnými rúrkami		Náležitostami a presnosťou zodpovedá predpisom		Úradne overené podľa § 9 zákona NR SR č. 215/1995 Z.z. o geodézii a kartografii	
Záznam podrobného merania (meračský náčrt) č. <i>7499</i>		Pečiatka a podpis		Pečiatka a podpis	
Súradnice bodov označených číslami a ostatné meračské údaje sú uložené vo všeobecnej dokumentácii					



VÝKAZ VÝMER

Doterajší stav				Zmeny				Nový stav							
PK vložky	Číslo parcely		Výmera		Druh pozemku	Diel	k parcele číslo	m ²	od parcely číslo	m ²	Číslo parcely	Výmera		Druh pozemku	Vlastník, (iná opráv. osoba) adresa, (sídlo)
	LV	KN-E	KN-C	ha								m ²	ha		
Stav právny je totožný s registrom C KN															
7509		28440/7	662	orná p.	1	28440/7	154				28440/7	662	orná p.	1	Doterajší
					3	28440/9	508								
					1			28440/7	154						
					2			28440/9	508						
7810		28440/9	1142	zast.pl.	2	28440/7	508				28440/9	1142	zast.pl.	18	detto
					4	28440/9	634								
					3			28440/7	508						
					4			28440/9	634						
Spolu:			1804				1804		1804			1804			

Legenda: kód spôsobu využívania 1 Pozemok využívaný pre rastlinnú výrobu, na ktorom sa pestujú obilniny, okopaniny, krmoviny, technické plodiny, zelenina...
18 Pozemok, na ktorom je dvor