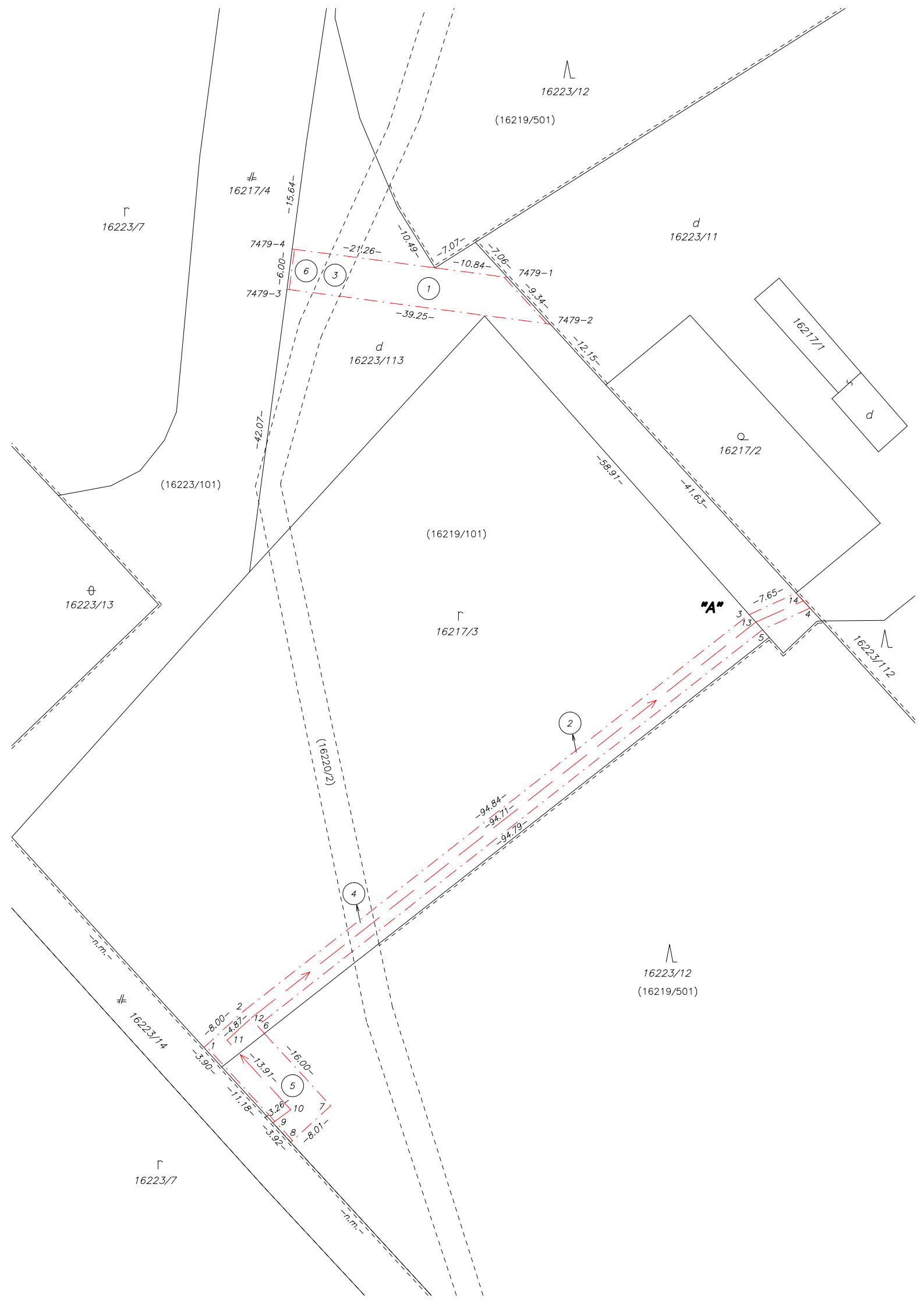


Geometrický plán je podkladom na právne úkony, keď údaje doterajšieho stavu výkazu výmer sú zhodné s údajmi platných výpisov z katastra nehnuteľností

Vyhoviteľ 		Kraj <i>Nitriansky</i>	Okres <i>Komárno</i>	Obec <i>KOLÁROVO</i>
Vörös Attila - geodet Povodňová 529, Zlatná na Ostrove IČO: 44 538 359		Kat. územie <i>KOLÁROVO</i>	Číslo plánu <i>44538359-197/2021</i>	Mapový list č. <i>ZS-XI-26-10</i>
		GEOMETRICKÝ PLÁN na vyznačenie, priznanie práva uloženia inžinierskej siete a na priznanie práva prechodu cez pozemky E-KN p.č.16219/101, 16220/2, 16223/101		
Vyhotožil		Autorizačne overil		Úradne overil
Dňa: <i>03.06.2021</i>	Meno: <i>Vörös Attila</i>	Dňa: <i>03.06.2021</i>	Meno:	Dňa:
Nové hranice boli v prírode označené železnými rúrkami		Náležitostami a presnosťou zodpovedá predpisom		Úradne overené podľa § 9 zákona NR SR č. 215/1995 Z.z. o geodézii a kartografii
Záznam podrobného merania (meračský náčrt) č. <i>7506</i>		Pečiatka a podpis		Pečiatka a podpis
Súradnice bodov označených číslami a ostatné meračské údaje sú uložené vo všeobecnej dokumentácii				



VÝKAZ VÝMER

Doterajší stav					Zmeny					Nový stav					
Číslo			Výmera		Druh pozemku	Diel	k parcele číslo	m ²	od parcely číslo	m ²	Číslo parcely	Výmera		Druh pozemku kód	Vlastník, (iná opráv. osoba) adresa, (sídlo)
PK vložky	parcely		ha	m ²								ha	m ²		
LV	E-KN	C-KN										ha	m ²		
Stav právny															
13397	16219/101		4524	t.t.p.		1		16219/101	162	(16219/101		4524	t.t.p.)	Doterajší	
						2		16219/101	237						
13397	16220/2		1757	ost. pl.		3		16220/2	24	(16220/2		1757	ost. pl.)	detto	
						4		16220/2	14						
10651	16223/101		13	4509	t.t.p.	5		16223/101	208	(16223/101	13	4509	t.t.p.)	Doterajší	
						6		16223/101	29						
Spolu:			14	0790					674		14	0790			
Stav podľa registra C KN															
		16217/3	5557	orná p.						16217/3		5557	orná p. 1	Doterajší	
		16223/12	3	5395	lesný poz.					16223/12	3	5395	lesný poz. 38	detto	
		16223/113		1677	zast.pl.					16223/113		1677	zast.pl. 18	detto	
Spolu:			4	2629							4	2629			

Legenda: kód spôsobu využívania
 1 Pozemok využívaný pre rastlinnú výrobu, na ktorom sa pestujú obilniny, okopaniny, krmoviny, technické plodiny, zelenina...
 18 Pozemok, na ktorom je dvor
 38 Pozemok s lesným porastom, dočasne bez lesného porastu na účely obnovy lesa alebo po vykonaní náhodnej ťažby

Poznámka:

Zriaďuje sa vecné bremeno na priznanie práva prechodu a prejazdu cez parcely E-KN p.č.16219/101, 16220/2, 16223/101 vo vyznačenom rozsahu peši, motorovými a nemotorovými dopravnými prostriedkami v uvedených dieloch v prospech vlastníka pozemkov C-KN p.č.16223/11, 16217/1-2.

Poznámka:

Zriaďuje sa vecné bremeno na priznanie práva umiestnenia (uloženia) inžinierskej siete (podzemného vodovodu) vo vyznačenom rozsahu na parcely E-KN p.č.16219/101, 16220/2, 16223/101 a právo vstupu na tieto pozemky peši, motorovými a nemotorovými dopravnými prostriedkami, strojmi a mechanizmami za účelom vykonania údržby, úpravy, opravy a revízií inžinierskych sietí v prospech vlastníka pozemkov p.č. C-KN 16223/11, 16217/1-2.

DETAIL A

