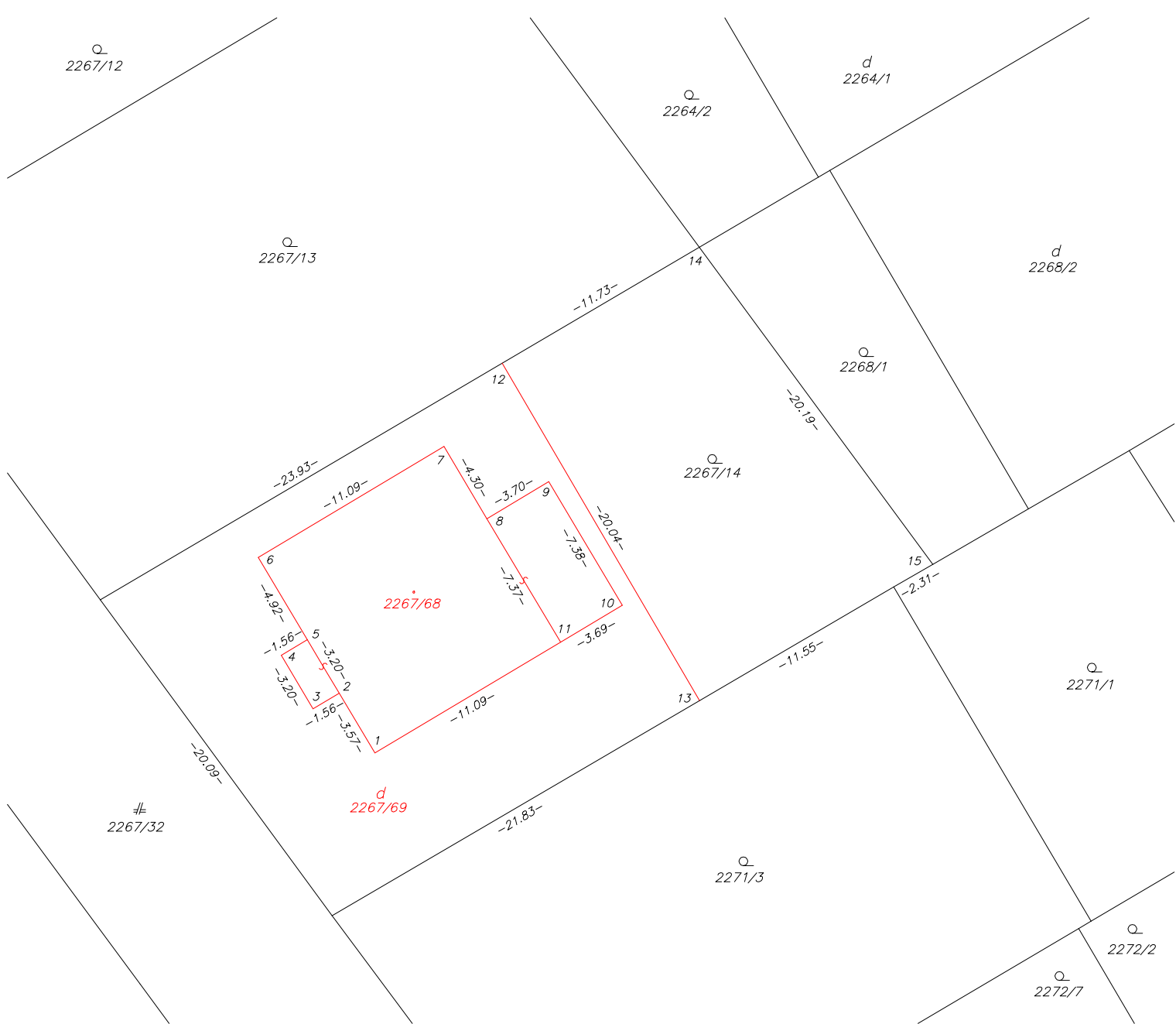


Geometrický plán je podkladom na právne úkony, keď údaje doterajšieho stavu výkazu výmer sú zhodné s údajmi platných výpisov z katastra nehnuteľností

| | | | | |
|---|------------------------------|--|---|---|
| Vyhoviteľ  | | Kraj <i>Nitriansky</i> | Okres <i>Komárno</i> | Obec <i>Svätý Peter</i> |
| Vörös Attila - geodet Povodňová 529, Zlatná na Ostrove IČO: 44 538 359 | | Kat. územie <i>Svätý Peter</i> | Číslo plánu <i>44538359-208/2021</i> | Mapový list č. <i>ZS-VIII-27-13</i> |
| | | GEOMETRICKÝ PLÁN | | <i>na zameranie rozostavanej stavby p.č.2267/68 a oddelenie parcel p.č.2267/14, 2267/69</i> |
| Vyhotožil | | Autorizačne overil | | Úradne overil |
| Dňa: <i>10.06.2021</i> | Meno: <i>Vörös Attila</i> | Dňa: <i>10.06.2021</i> | Meno: | Dňa: |
| Nové hranice boli v prírode označené <i>múrmí, železnými rúrkami</i> | | Náležitostami a presnosťou zodpovedá predpisom | | Úradne overené podľa § 9 zákona NR SR č. 215/1995 Z.z. o geodézii a kartografii |
| Záznam podrobného merania (meračský náčrt) č. <i>2096</i> | | Pečiatka a podpis | | Pečiatka a podpis |
| Súradnice bodov označených číslami a ostatné meračské údaje sú uložené vo všeobecnej dokumentácii | | | | |



VÝKAZ VÝMER

| Doterajší stav | | Zmeny | | | | | Nový stav | | | | | | | |
|--|---------|---------|----------------|--------------|---------|-----------------|----------------|------------------|----------------|---------------|--------|----------------|----------------------|--|
| Číslo | | Výmera | | Druh pozemku | Diel | k parcele číslo | m ² | od parcely číslo | m ² | Číslo parcely | Výmera | | Druh pozemku | Vlastník, (iná opráv. osoba) adresa, (sídlo) |
| PK vložky | parcely | ha | m ² | | | | | | | | ha | m ² | | |
| LV | KN-E | KN-C | | | | | | | | | ha | m ² | kód | |
| Stav právny je totožný s registrom C KN | | | | | | | | | | | | | | |
| 500 | | 2267/14 | | 749 | záhrada | | | | | 2267/14 | | 273 | záhrada 4 | Doterajší |
| | | | | | | | | | | 2267/68 | | 162 | zast.pl. 26 21 | detto |
| | | | | | | | | | | 2267/69 | | 314 | zast.pl. 18 | detto |
| Spolu: | | | | 749 | | | | | | | | 749 | | |

Legenda: kód spôsobu využívania 4 Pozemok prevažne v zastavanom území obce alebo v záhradkárskej osade, na ktorom sa pestuje zelenina, ovocie...
 18 Pozemok, na ktorom je dvor
 26 Pozemok, na ktorom je rozostavaná stavba

kód druhu stavby 21 Rozostavaná budova

Poznámka: Zmena druhu pozemku zo záhrady na zastavanú plochu 476 m².

K zápisu geometrického plánu do KN je potrebné doložiť stanovisko príslušného orgánu ochrany poľnohospodárskej pôdy o zmene druhu pozemku.